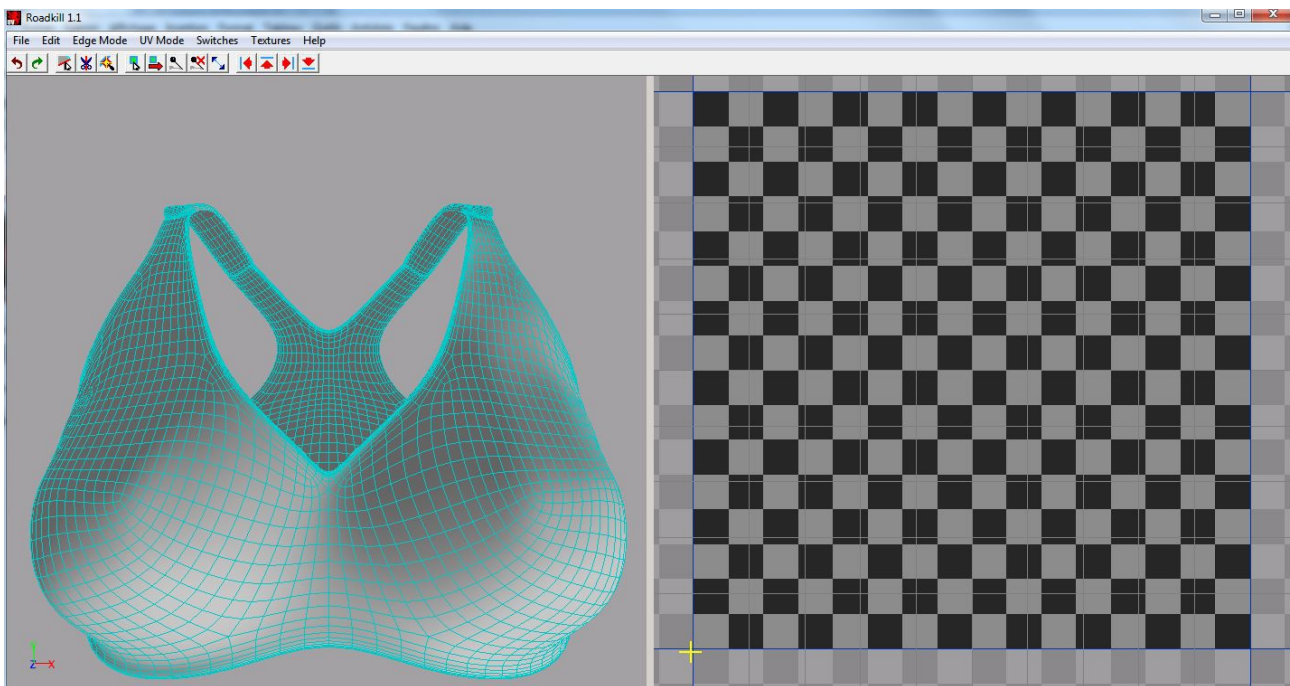


ROADKILL

Petit didacticiel pour Roadkill et comment déplier vos UV avec ce petit soft.



Charger votre OBJ



Vous pouvez faire des rotations en maintenant la touche « ALT » et zoomer toujours avec la même touche et le bouton droit de votre souris.

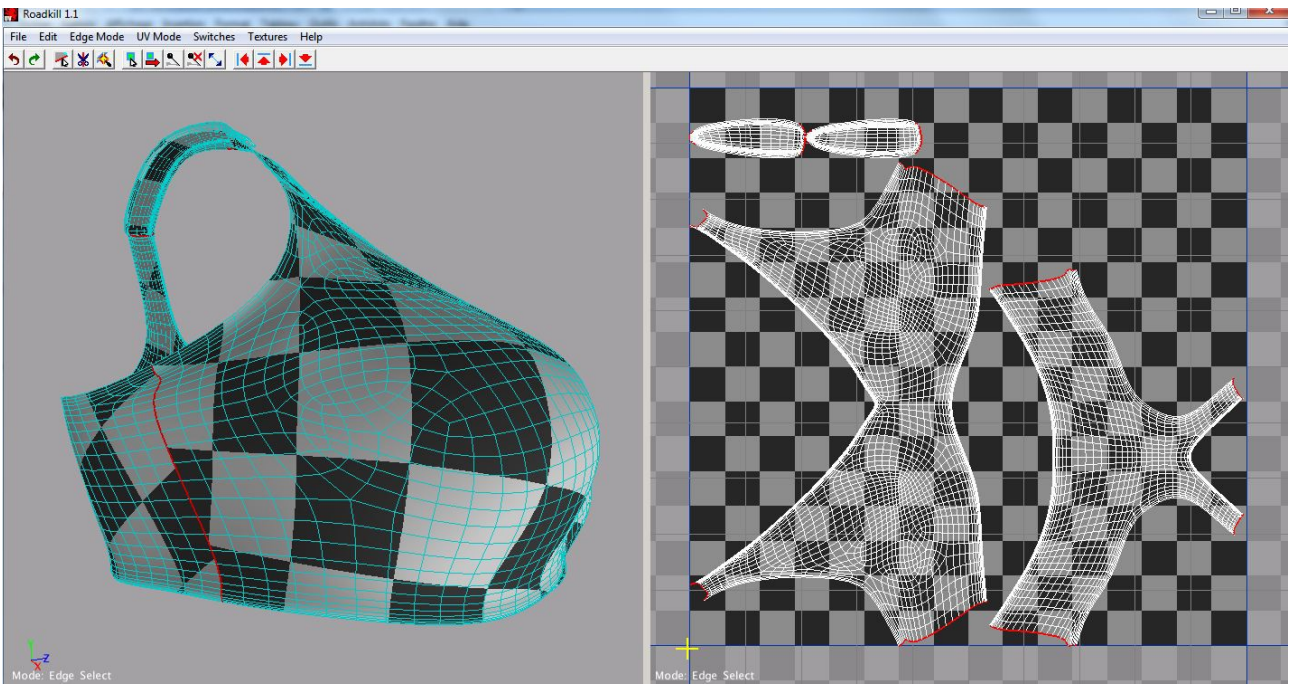
Pour pouvoir sélectionner vos arêtes afin de commencer votre dépliage, appuyer sur « E ».

C : pour couper

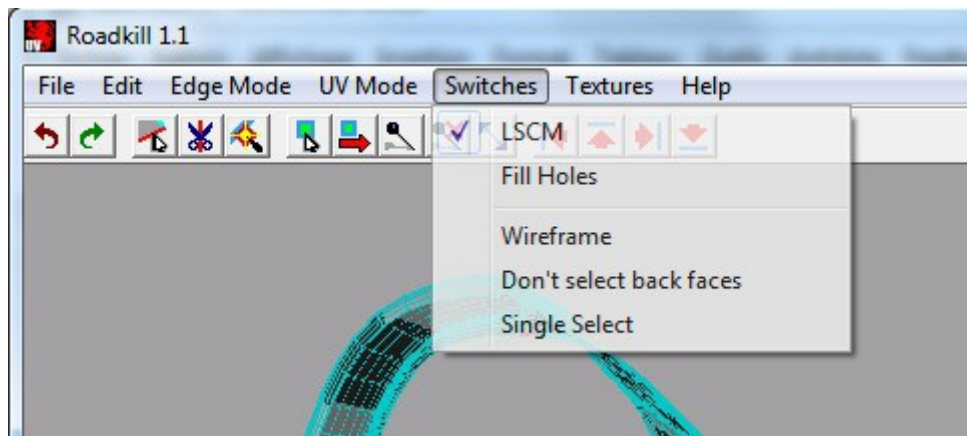
W : pour souder

T : pour pour faire rejoindre deux sélection.

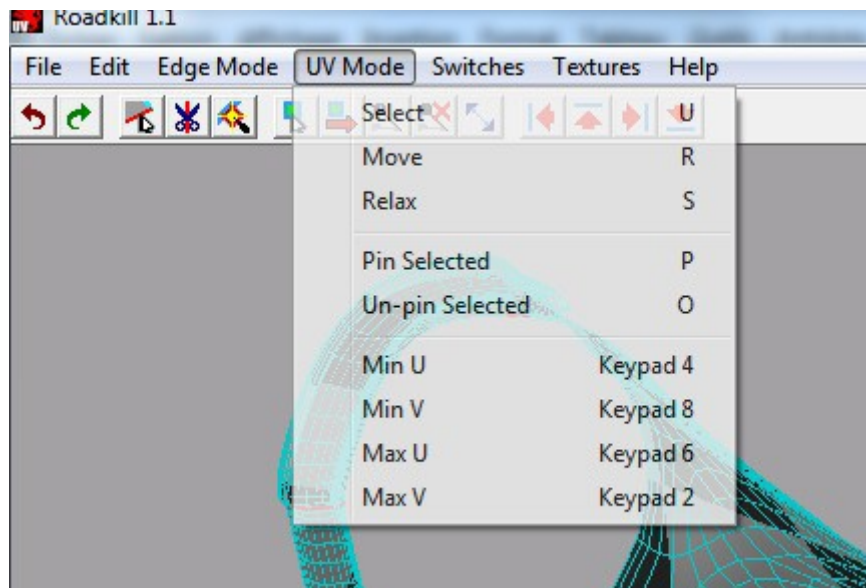
Vous avez réussi à déplier votre objet (un petit conseil, faite vos découpes comme le ferait une couturière...).



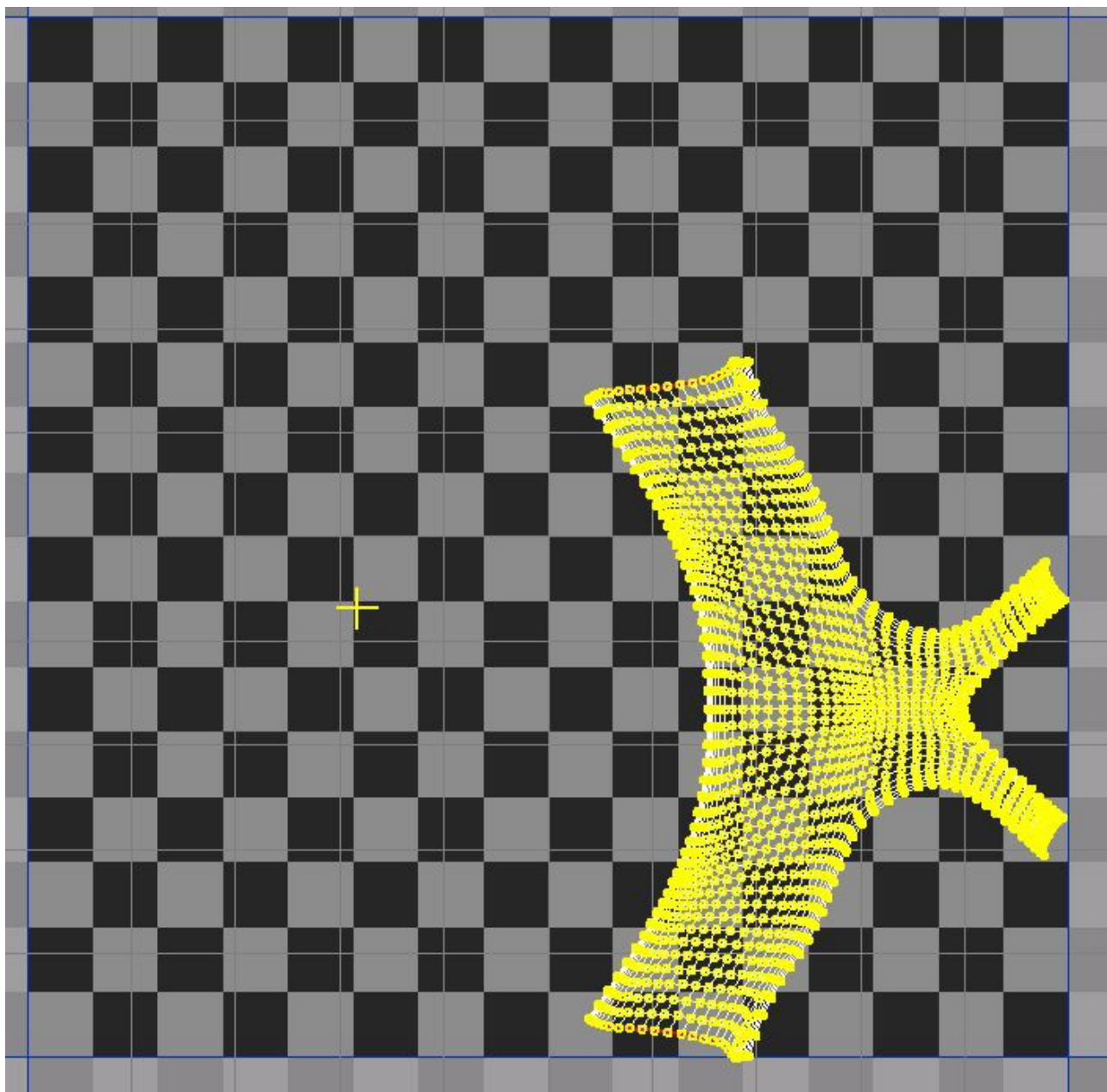
Je passe en mode LSCM pour tenter d'avoir le dépliage le plus droit possible.



Pour ajuster au mieux vos UV, les déplacer.... On va passer en mode UV Mode



On va commencer par sélectionner la partie que l'on veut redresser : « U » et on va lui faire une rotation, pour que notre sélection puisse être déplacé appuyer sur « R ». Avec le bouton gauche pour pourrez faire une rotation, bouton droit changer l'échelle et avec la molette, vous pourrez déplacer votre sélection.



Pour tout désélectionner « Q ».

Maintenant que vous avez fait votre rotation on va essayer de redresser votre UV pour qu'il soit le plus droit possible. C'est fastidieux et armez-vous de patience... Pour faire cela décocher LSCM si vos OBJ ne vous satisfont pas.

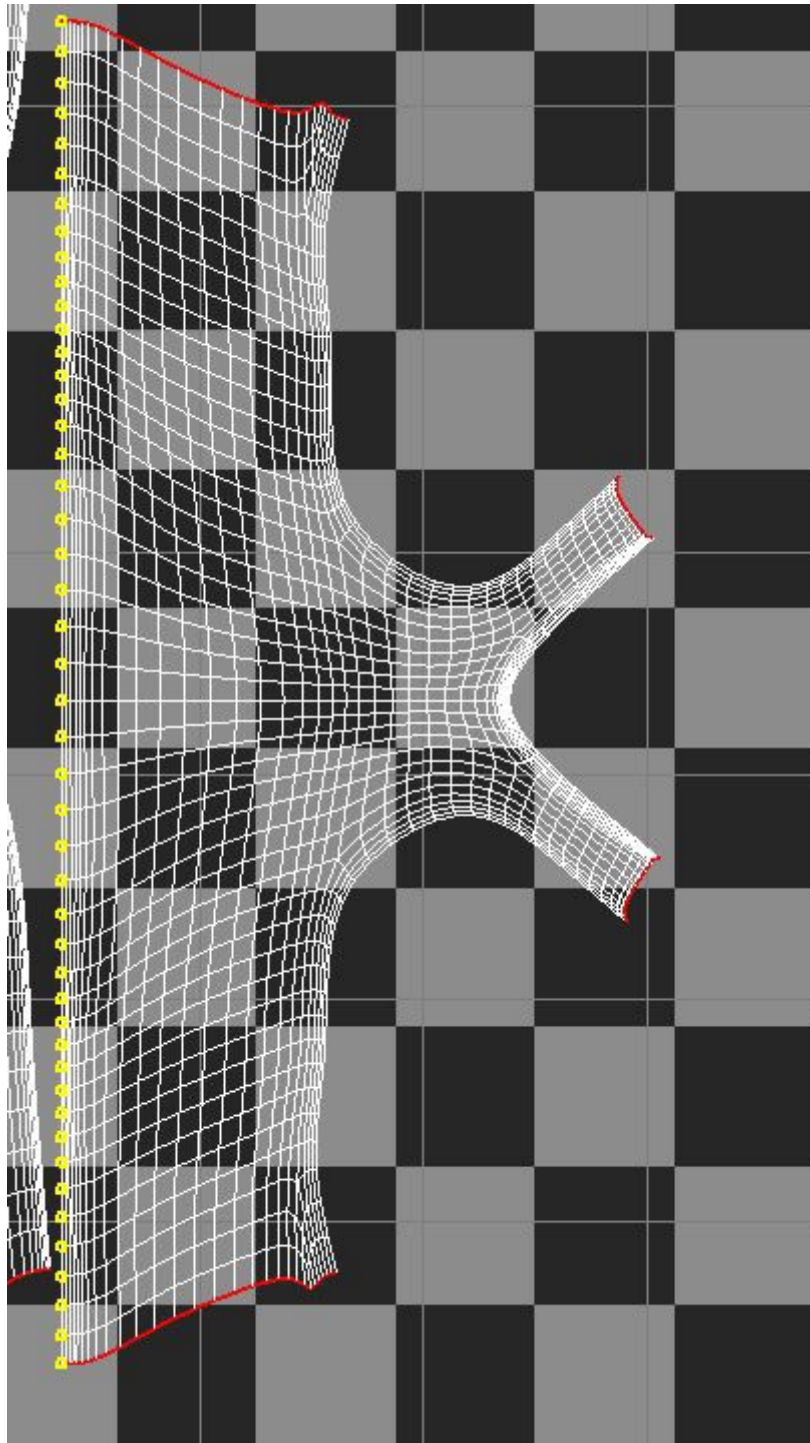
On retourne dans le menu UV Mode et on sélectionne Pin Sélect : P, le sommet devient bleu

On sélectionne un point sur un des angles : Un point jaune.

Puis on refait move et en utilisant votre bouton gauche vous essayez de bouger votre sélection pour redresser votre UV.

Il faut parfois s'y reprendre en plusieurs fois.

Sinon, une autre solution, vous sélectionnez point par point une rangée de point en bordure :



Puis vous appuyez sur un de ces boutons en fonction de ce que vous désirez, vos points seront ainsi alignés.

